



# STÆVNEAVIS NR. 4

## **VELKOMMEN TIL BF-STÆVNE & DM-REDNINGSHUNDE D. 10-12. SEPTEMBER 2010 I RANDERS**



**Randers  
Redningsberedskab**



---

## VELKOMMEN TIL RANDERS

---

### **Velkommen til Randers i weekenden den 10 – 12. september 2010**

Det er med stor glæde og mange forventninger, at Randers Redningsberedskab snart kan byde velkommen til det første fælles BF-stævne og DM Redningshunde.

Vi frivillige og ansatte i Randers Redningsberedskab glæder os meget til at se jer alle til en forrygende weekend, hvor højt humør, store smil og masser af gå-på-mod til konkurrencerne samt hyggeligt og sjovt samvær med andre frivillige fra hele landet gerne skal være i højsædet.

Ikke mindst, er vi meget stolte af, at kunne afvikle det første samlede og fælles BF-Stævne og DM Redningshunde.

Vi kan nu endelig mødes med frivillige fra alle tjenestegrene og samlet afholde en fantastisk weekend, og samtidigt tegne et stærkt billede af de frivilliges mange færdigheder og evner i beredskabet.

Vi har arbejdet intenst på at skabe de perfekte rammer for jer, så det kan blive et vellykket BF-Stævne og DM redningshunde på og omkring Tirsdalens skole. En skole som giver mulighed for at samle indkvartering, konkurrencepladserne og festen på et lille overskueligt areal, hvilket gerne skulle sikre et intens og hyggeligt stævne for alle.

På rigtig glædeligt gensyn i Randers.

Randers Redningsberedskab  
Henrik Pedersen



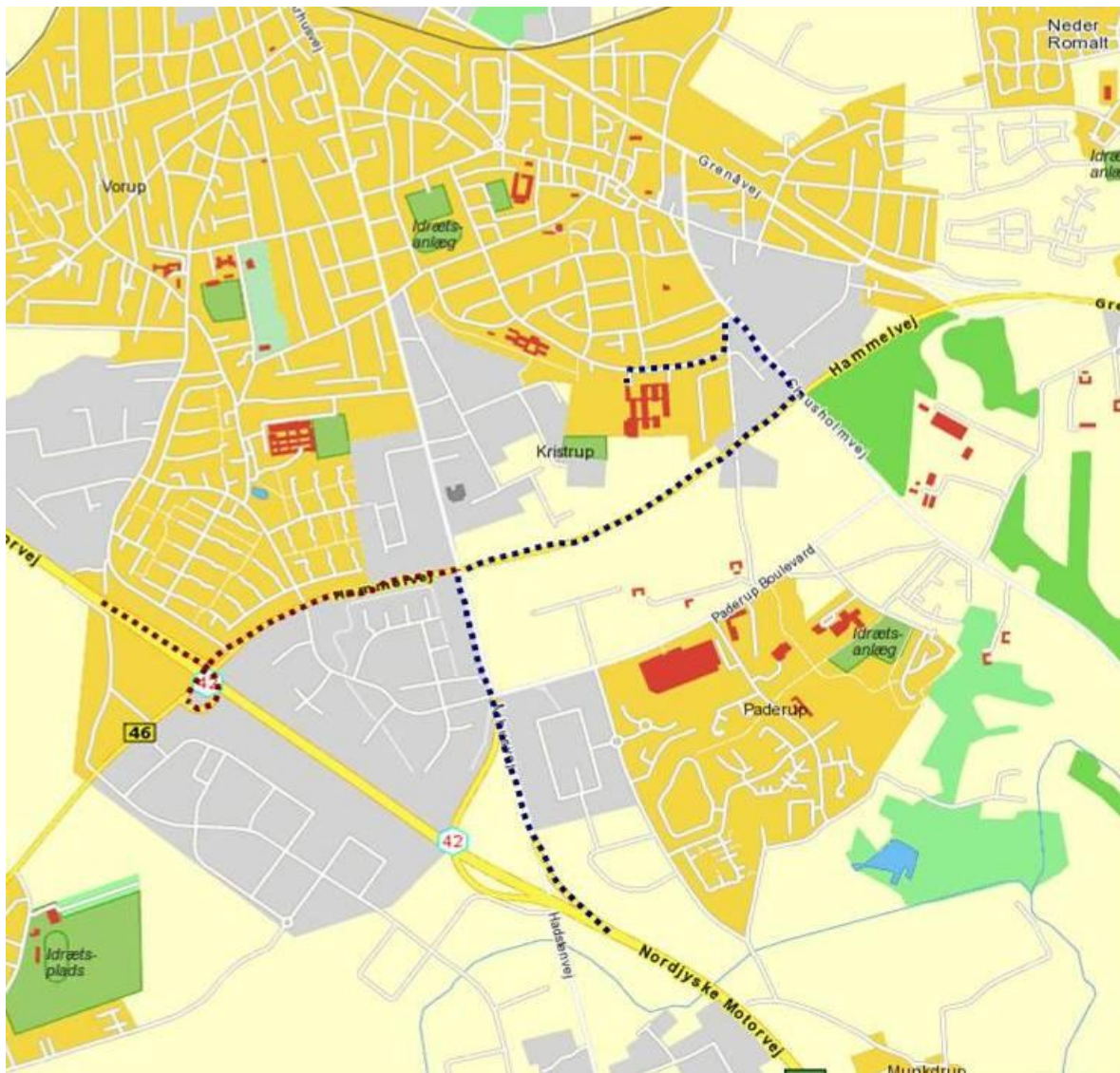
## RUTEBESKRIVELSE TIL TIRSDALENS SKOLE

Tirsdalens skole  
R. Hougårds Vej 50, Krstrup  
8960 Randers SØ

Når I nærmere jer Randers fra motorvej E45:

**Nord for Randers:** Kør af ved afkørsel 42, drej til højre af Hammelvej (2,1 km), til venstre af Clausholmvej (400 m), til venstre af Holger Danskes Vej (100 m), og til højre af R. Hougårds Vej (300 m)

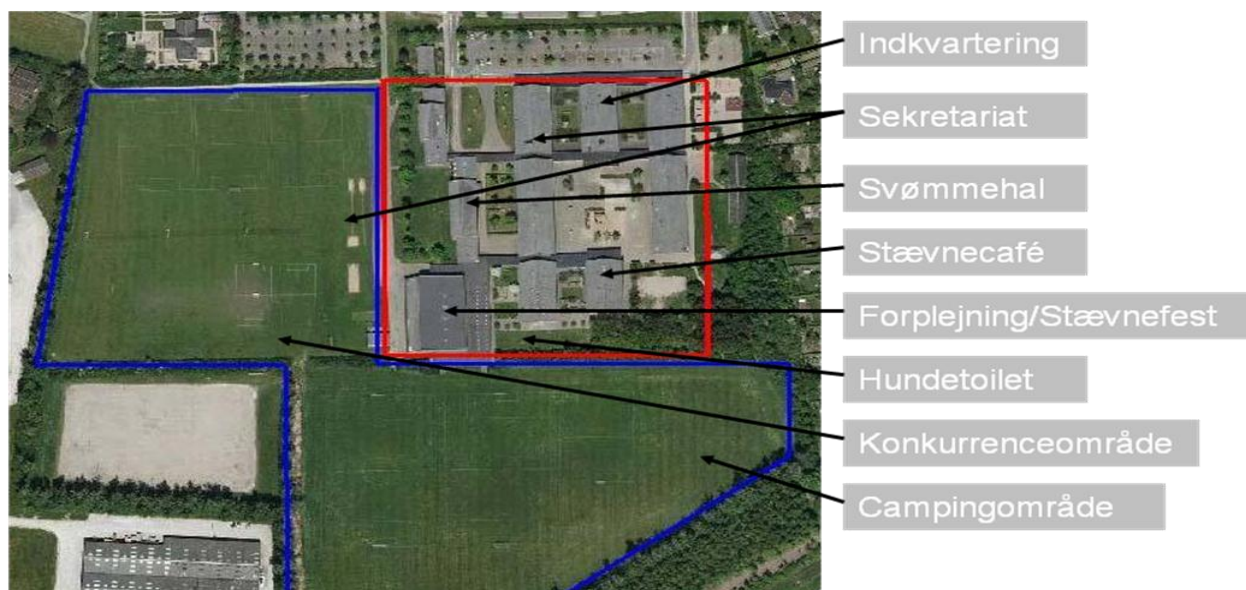
**Syd for Randers:** Kør af ved afkørsel 42, fortsæt af Århusvej (1 km), til højre af Hammelvej (1,4 km), til venstre af Clausholmsvej (400 m), til venstre af Holgers Danskes Vej (100 m) og til Højre af R. Hougårdsvej (300 m).



---

## ANKOMST TIL SKOLEN

---



### ANKOMST

Ved ankomst til skolen, henvender **holdlederen**, sig i stævnesekretariatet på skolen.

Her får holdlederen udleveret deltagermarkeringer, de sidste informationer og får anvist soverum.

Evtentuelle rettelser til deltagerlisten skal senest meddeles her!

Dommerer, hjælpere og øvrige personale henvender sig ligeledes i sekretariatet ved ankomst.

Der er mulighed for at ankomme fredag fra kl. 16.00 og til kl. 22.00, men skulle I være forsinket, bedes I venligst lige orientere sekretariatet ved henvendelse på tlf. **21 20 95 33**

Redningshundeførerne bedes dog bemærke, at der er holdledermøde kl. 22.00, hvor lodtrækningen til weekendens konkurrencer vil foregå.

### P-ANVISNING

I bedes venligst blive holdende i jeres biler ude på R. Hougaards Vej indtil I har fået anvist et P-areal, således der ikke sker trafikkaos inde på skolearealet. I bedes også holde således at I ikke er til gene for andre trafikanter. **HÅBER PÅ JERES FORSTÅELSE, SÅ VI ALLE KAN VÆRE HER.**

NB! Deltagerene til forplejningskonkurrencen, får anvist deres plads på konkurrencepladsen, til feltkomfuret.

---

## STÆVNEPROGRAM

---

### PROGRAM FOR BF-STÆVNE OG DM-REDNINGSHUNDE

#### FREDAG

16.00 – 22.00	Modtagelse og indkvartering
16.00 – 24.00	Stævnecafeen holder åbent
19.30	Dommermøde for BF-stævne
21.00	Dommermøde for DM Redningshunde
22.00	Holdledermøde for redningshundefører
22.00	Internt møde med udvalgsformændene

#### LØRDAG

06.00	Vækning
06.00 – 07.30	Morgenmad
06.00 – 07.30	Svømmehal åben
07.45	Deltagerne tager opstilling på åbningspladsen
07.50	Fanerne mødes
08.00	Fanemarchen starter
08.10 - 08.25	Velkomst og åbning af stævnet på åbningspladsen
09.00	Redningshunde konkurrencerne starter
09.00 – 09.30	Holdlederinstruktion på åbningspladsen
09.30	Forplejningskonkurrencen starter
10.00	Øvrige konkurrencer starter
10.00 – 16.00	Udstilling åben
10.00 – 18.00	Stævnecafeen holder åbent
11.00 – 14.00	Frokost
17.00	Koncurrencerne afsluttes
19.00 – 01.00	Stævnefest
23.30 – 02.00	Stævnecafeen holder åbent

#### SØNDAG

06.30	Vækning
06.30 – 08.30	Morgenmad
06.00 – 07.30	Svømmehal åben
08.15	Holdlederinstruktion
09.00	5-kamp og eftersøgning for redningshunde afvikles
09.00 – 12.30	Stævnecafeen er åben
12.15	Deltagerne tager opstilling på åbningspladsen
12.30 – 13.30	Præmieoverrækkelse og afslutning på åbningspladsen skift mellem overrækkelse BF/DM

---

## CEREMONIELLE VELKOMST

---

Den ceremonielle velkomst forgå således, at fanemarchen starter kl. 07.50, og frem til kl. 08.00.

Det betyder, at deltagerne tager opstilling på åbningspladsen bag svømmehallen kl. 07.45, hvor de enkelte byer tager opstilling bag ved de respektive byskilte.

Fanerne mødes foran gymnastiksalen og vil så marchere ind på pladsen ca. kl. 07.55, og fordele sig rundt ved de respektive byer.

Kl. 08.10 og frem til kl. 08.25, vil der blive budt velkommen.

Efter velkomsten, vil det endelige program starte op, med start af Redningshundekurrencerne, samt holdlederinstruktion på åbningspladsen.

---

## DOMMERER

---

### BF-STÆVNE

Overdommer:	Lars Michael Mortensen - Herning
Dommerassistent	Niels Høck Andersen - Herning
Redningskurrencerne:	Brian Eriksson - Frederiksberg
Brandkurrencerne:	Jess Damgaard Andersen - Fredericia
Indkvartering/Forplejning:	Jørgen Kragh - Tinglev
HAT-konkurrence:	Jan Recke - Norddjurs
Kombi-konkurrence:	Søren Brandt - Region Hovedstaden
5-kamp:	Brian Erikson - Frederiksberg

### DM-REDNINGSHUNDE

Overdommer:	Ole Berg Sørensen - Randers
Lydighed:	Ditte Lolk - Horsens
Færdighed:	Helle Jensen - Frederikssund
Eftersøgning:	Lars Jensen - Halsnæs
Rundering:	Michael Jensen - Halsnæs
Feltsøg:	Kaj Thomsen - Halsnæs
Sporsøg:	Michael Rode - DCH Langå

## ENDELIG TILMELDINGER

### BF-STÆVNE

By	Brand	Red. Handleb.	Red. Frit. Stige	IKV/FPL	HAT	Kombi	5-kamp	OBS	Personer
Greve					1				5
Næstved	1				1				25
Lolland	1				1	1	1	3	23
Holbæk			2						22
Kolding	1			1	1	2	1		30
Djursland	2				1		1		17
Vejle	1	1					1		21
Frederikssund	3			1	2	3		1	25
Kalundborg		1	1						15
Herning			1	1		3		1	23
Nordsjællands Brandvæsen	1				2	1			16
Odense	1						1	3	10
Ringsted				1					11
Skanderborg	1			1		1	1		26
Bornholm								8	8
Varde							1		5
Ringkøbing	1		1					5	16
Horsens				1	1				13
Frederikshavn								1	1
Beredskabscenter Ålborg	1				6	6	1		18
Sønderborg								2	2
Esbjerg									6
Randers		1							6
Stevns Brandvæsen								12	12
<b>Ialt</b>	<b>14</b>	<b>3</b>	<b>5</b>	<b>7</b>	<b>15</b>	<b>17</b>	<b>8</b>	<b>24</b>	<b>356</b>

OBS!

Konkurrencen i kommunikation er aflyst, pga. for få tilmeldinger.

### DM-REDNINGSHUNDE

By	HL	Hund	OBS					Personer
Halsnæs	1	3	5					9
Frederikssund	2	6	3					11
Roskilde	3	9						12
Odense	1	4	2					7
Århus		1						1
Ringkøbing	1	2						3
Beredskabscenter Ålborg	2	6						8
Næstved		1						1
Randers		3						3
<b>Ialt</b>	<b>10</b>	<b>32</b>	<b>10</b>					<b>55</b>
<b>Total BF + DM</b>								<b>411</b>

# HOLDLISTE BF-STÆVNE

LØRDAG D. 11 SEPTEMBER

## BRAND BANE 1 ▼ BANE 2 ▼

10.00	Ringkøbing-Skjern	10.00	Odense
10.40	Vejle	10.40	Nordsjællands Brandvæsen
11.20	Kolding	11.20	Frederikssund 3
13.00	Djursland 1	13.00	Frederikssund 2
13.40	Skanderborg	13.40	Frederikssund 1
14.20	Djursland 2	14.20	Lolland
15.00	Beredskabscenter Aalborg	15.00	Næstved

## REDNING

10.00	Holbæk 1	10.00	Herning
10.50	Kalundborg	10.50	Ringkøbing-Skjern
11.40	Holbæk 2	11.40	

## HANDLEBANE

13.00	Kalundborg
14.15	Vejle
15.30	Randers

## KOMBI

10.00	Beredskabscenter Aalborg 1	10.10	Frederikssund 1
10.30	Skanderborg	10.40	Beredskabscenter Aalborg 2
11.00	Beredskabscenter Aalborg 3	11.10	Herning 1
11.30	Herning 2	11.40	Lolland
13.00	Beredskabscenter Aalborg 5	13.10	Beredskabscenter Aalborg 4
13.30	Kolding 1	13.40	Herning 3
14.00	Kolding 2	14.10	Nordsjællands Brandvæsen
14.30	Frederikssund 2	14.40	Frederikssund 3
15.00	Beredskabscenter Aalborg	15.10	

## HAT

10.00	Beredskabscenter Aalborg 3	10.00	Beredskabscenter Aalborg 6
10.40	Beredskabscenter Aalborg 4	10.40	Greve
11.20	Djursland	11.20	Beredskabscenter Aalborg 5
13.00	Beredskabscenter Aalborg 1	13.00	Nordsjællands Brandvæsen 1
13.40	Kolding	13.40	Nordsjællands Brandvæsen 2
14.20	Lolland	14.20	Beredskabscenter Aalborg 2
15.00	Frederikssund 1	15.00	Horsens
15.40	Frederikssund 2	15.40	

## FORPLEJNING

09.30	Næstved
09.30	Ringsted
09.30	Horsens
09.30	Frederikssund
09.30	Herning
09.30	Kolding
09.30	Skanderborg

SØNDAG D. 12 SEPTEMBER

## 5-KAMP

09.00	Lolland	09.00	Djursland
09.45	Kolding	09.45	Vejle
10.30	Varde-Esbjerg	10.30	Odense
11.15	Skanderborg	11.15	Beredskabscenter Aalborg

NB! Ret til ændringer forbeholdes

---

## SPØRGSMÅL/SVAR TIL KONKURRENCERNE

---

### **Generelt:**

Tilmelding til konkurrencerne i Kombi og HAT kan ske indtil fredag den 10. september kl. 22.00. Herefter vil det ikke være muligt at melde sig til konkurrencerne.

Ved alle opgaver, hvor der indgår førstehjælp, vil de anvendte dukker være af mærket Laerdal.

Deltagerne i forplejningskonkurrencen skal huske, de selv skal medbringe brænde eller gas. Endvidere skal deltagerne selv medbringe opbevaringskapacitet til den færdiglavede mad.

---

### **Spørgsmål til HAT-konkurrencen:**

Jeg vil gerne vide hvilken uddannelse deltageren skal have i Førstehjælp / HAT konkurrencen ?

### ***Svar fra disciplindommer Jan Recke:***

Alle skal have bestået HAT. For at kunne bestå HAT skal de som minimum have et 12 timers førstehjælpskursus.

---

### **Spørgsmål til Brandkonkurrencen:**

Der står i reglementet, at man skal personredde en "stendukke" på 80 kg, iflg. arbejdsmiljøregler af 2005 må der ikke benyttes emner over 35 kg. Venligst bekræft at "stendukken" ikke vejer 80 kg, men mindre.

### ***Svar fra disciplindommer Jess Damgaard Andersen:***

Den vejledning du henviser til, går jeg ud fra, er At-vejledning D.3.1, fra September 2005, vedr. Løft, træk og skub.

Jeg er af den overbevisning, at dem som deltager i konkurrencerne, er bekendt med de gældende arbejdsmiljøregler.

Dvs. ikke foretager sig noget, som ikke er arbejdsmiljømæssigt korrekt.

Dernæst vil jeg sige, at den "person" man skal bringe til det fri, kan man bjerge ud på flere måder. Det der er lagt op til i forbindelse med konkurrencerne er, at det skal være så tæt på virkeligheden som mulig, under hensyntagen til gældende regler m.v., samt, at det er en konkurrence.

Jeg vurderer derfor, at hvis man er 2 personer om opgaven, samt at man trækker personen ud, så er reglerne i AT vejledningen ikke overtrådt. Hvis man som enkelt person eks. 2'eren, løfter "personen" ud, og den vejer 80 kg, så er reglerne overtrådt, da det foregår i forbindelse med en konkurrence og ikke en rigtig indsats.

I det tilfælde har du helt ret.

Hvis man fremadrettet skal have ændret dette, vil det kræve en ændring af stævnelementet af Beredskabsforbundet.

---

### **Spørgsmål til Brandkonkurrencen:**

Ved pakning skal holdet da blive ved med at bære apparat, handsker og hjelm, eller må dette aflægges uden strafpoint.

### ***Svar fra disciplindommer Jess Damgaard Andersen:***

Man bærer reglementeret indsatsdragt under sammenpakningen, og det indbefatter også hjelm. Røgdykkerapparat skal man ikke bære, ej heller handsker, med mindre at det er påkrævet.

Men, det er ikke mulighed for pt. at give strafpoint for dette i pointskemaet, når man læser dette.

Jeg anser det dog ikke som et problem, da man starter med sammenpakningen ved start af konkurrencen. Herunder tjekkes indsatsdragten m.v. Det kan man give strafpoint for, hvis dette ikke er i orden.

---

### **Spørgsmål til Brandkonkurrencen:**

Spørgsmål vedrørende materiel, der står 1 stk. autosprøjte oppakket jf. bilag 1, kan vi regne med at det er en autosprøjte og ikke en folkevognspumpe med materiel indenfor et afmærket område, som det viste sig i 2008 i Slagelse

### ***Svar fra disciplindommer Jess Damgaard Andersen:***

I forbindelse med konkurrencen i brandtjeneste, vil det være en autosprøjte (Falck MAN standard sprøjte) til rådighed, for hver bane. For pumpepasserens instruktion i den pågældende pumpe, vil der fredag aften være mulig for at få gennemgået pumpen og dens funktion.

Dette sker ved at man henvender sig på stævne sekretariatet, hvorefter man vil få forevist funktionen af pumpen. Dette kan ske efter kl. 19.

---

### **Spørgsmål til Redningskonkurrencen, handlebane:**

Spørgsmål angående båretransport.

Må båreholdet bistå med nedtagning af materiel på hjemturen.

### ***Svar fra disciplindommer Brian Eriksson:***

Konkurrencebestemmelserne siger ikke noget om, at båreholdet IKKE må medvirke ved nedtagning af materiel på tilbageturen. Dog må båren ikke bruges til transport af materiellet, da der jo ligger en "patient".

Denne fortolkning blev aftalt ved sidste stævne ved briefing, og jeg synes den skal vinde hævde.

---

## PRAKTISKE OPLYSNINGER

---

### KONTANTER

Husk kontanter, da der ikke tages imod div. hævekort under stævnet. Vi kan dog henvise til nærmeste hæveautomat, der kun ligger 2 minutters kørsel væk - køreanvisning fås ved henvendelse i stævnesekretariatet.

### ALKOHOLPOLITIK

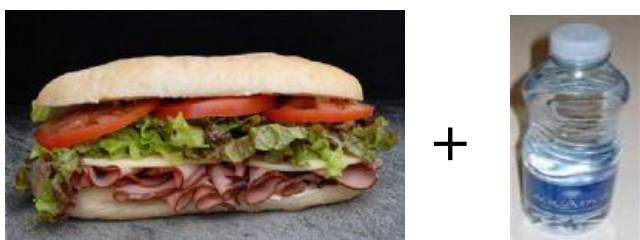
Personer i uniform, indtager ikke alkohol på stævnepladsen eller på konkurrenceområderne (Stævnecafeen er undtaget).  
Personer der møder til konkurrence i beruset tilstand, bortvises.

### HOLD JER OPDATERET PÅ WWW.BEREDSKAB.DK

Hjemmesiden opdateres løbende op til stævnet, så tilmeld dig nyhedsmailen.

### BESTIL NU- FRISKSMURTE SANDWICH OG KILDEVAND

Der er mulighed for at bestille 1 stk. frisksmurt sandwich og 1 flaske kildevand for **kun kr. 30,-** til hjemrejsen søndag.



Det vil være pakket og klar til afhentning søndag og nærmere oplysninger om afhentningssted vil fremkomme under stævnet.

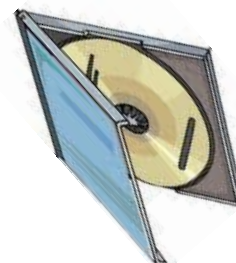
Bestillingen skal ske til Henrik Pedersen på [hepp@falck.dk](mailto:hepp@falck.dk) eller til sekretariatet fremtil fredag kl. 22.00 i stævneweekenden.

### ÅRETS STÆVNE 2010 - FOTO CD

Stævnebyen Randers tilbyder dig en FOTO CD med alle højdepunkterne fra årets BF-Stævne og DM-Redningshunde september 2010, for kun kr. 50,-.

- Du henvender dig til Stævnesekretariatet
- Her betaler du 50,-
- Skriver dit navn og tydelig adresse på en FOTO kuvert.
- Senest 14 dage efter stævnet vil du modtage en FOTO CD med alle billederne der er taget på stævnet.

Vi glæder os til at se dig – på vores billeder ☺



**BESTIL NU!**  
**1 sandwich**  
**og 1**  
**kildevand 30,-**

**Bestilling nu**  
**muligt til**  
**fredag**  
**kl. 22.00**

---

## STÆVNECAFEEN OG ÅBNINGSTIDER

---

Stævnecafeen er centralt placeret på skolen hvor vi bor og her kan I købe sodavand, øl, chips, slik og chokolade.

Fredag fra kl. ca. 19.00 vil der desuden være Tyroler-stemning med bartendere i LEDERHOSEN og søde Heidi-piger.

Der vil være mulighed for, at købe forskellige aktuelle hjemmebryggede øl fra Raasted Bryghus.

Der vil også blive opstillet en pølsevogn, hvor du kan købe pølser, toast m.m.



### **ÅBNINGSTIDER**

#### **Stævnecafeen**

Fredag kl. 16.00 – 24.00

Lørdag kl. 10.00 – 18.00

Lørdag kl. 22.00 – 02.00

Søndag kl. 09.00 – 12.30

#### **Pølsevognen**

Fredag kl. 18.00 – 23.00

Lørdag kl. 11.00 – 18.00

Lørdag kl. 23.00 – 02.00

#### **Tyrolerbaren**

Fredag kl. 19.00 – 24.00

#### **Stævnebaren**

Lørdag kl. 19.00 – 01.00

---

## STÆVNEMENU

---



#### **Forret:**

Kold grillet laksefilet med rejer, asparges, citron, dressing og brød

#### **Hovedret:**

Melon med spansk seranoskinke – hertil tomatpesto  
Rosastegt filet af dansk ungkvæg med whiskey sauce  
Kalkunmedaljens marineret med barbecue.  
Hertil ovnbagte grøntsager, flødekartofler og sommersalat

#### **Dessert:**

Æbletærte med hjemmelavet is

Der kan købes vin, øl, vand, breezer og cider.

Efter at vi har nydt den dejlige mad, så spilles der op til dans.

*Cha Cha Nougat*



---

## SPONSORER

---

- 👍 Sparekassen Kronjylland, Tronholmen 1, 8960 Randers SØ.  
[www.sparkron.dk](http://www.sparkron.dk)



- 👍 Dräger, Generatorvej 6 B, 2730 Herlev.  
[www.draeger.dk](http://www.draeger.dk)



- 👍 Randers Brandvæsen, Laksetorvet, 8900 Randers C.  
[www.randersbrandvaesen.dk](http://www.randersbrandvaesen.dk)



- 👍 Jysk Emblem Fabrik, Sofienlystvej 9, 8340 Malling.  
[www.jef.dk](http://www.jef.dk)



- 👍 Skadeservice Danmark.  
[www.skadeservice-danmark.dk](http://www.skadeservice-danmark.dk)



- 👍 Falck Danmark A/S, Beredskabsgården Langvang, Langvangen 1, 8930 Randers NØ. [www.falck.dk](http://www.falck.dk)



**Falck**

- 👍 Insign skilte a/s, Haraldsvej 45, 8960 Randers SØ.  
[www.insign-skilte.dk](http://www.insign-skilte.dk)



- 👍 Skovby Snedkeri a/s, Engvangsvej 13, Skovby, 8464 Galten.  
[www.skovbysnedkeri.dk](http://www.skovbysnedkeri.dk)



- 👍 Royal Canin Danmark A/S, Gudenåcentret, Gl. Stationsvej 9, 8900 Randers. [www.royalcanin.dk](http://www.royalcanin.dk)



- 👍 Alt Til Festen.dk A/S, Alsikevej 22, 8920 Randers NV.  
[www.alttilfesten.dk](http://www.alttilfesten.dk)



- 👍 Royal Unibrew A/S, Dybbølvej 5, 8900 Randers.  
[www.thor.dk](http://www.thor.dk)



- 👍 Byens Diner, Regimentvej 1, 8930 Randers NØ.  
[www.byens-diner.dk](http://www.byens-diner.dk)

- 👍 Helsted Bageren ApS, Helstedvej 1, 8920 Randers NV.



## **VI SES I RANDERS**

**SEKRETARIAT UNDER STÆVNET  
TLF. 21209533**

**BEREDSKABSFORBUNDET  
HEDELYKKEN 10  
2640 HEDEHUSENE  
[www.beredskab.dk](http://www.beredskab.dk)**

**RANDERS REDNINGSBEREDSKAB  
LANGVANGEN 1  
8930 RANDERS NØ  
TLF. 87115412  
[beredskab@randers-beredskab.dk](mailto:beredskab@randers-beredskab.dk)  
[www.randers-beredskab.dk](http://www.randers-beredskab.dk)**

**REDNINGSHUNDEN-DANMARK  
[www.redningshunden-danmark.dk](http://www.redningshunden-danmark.dk)**